

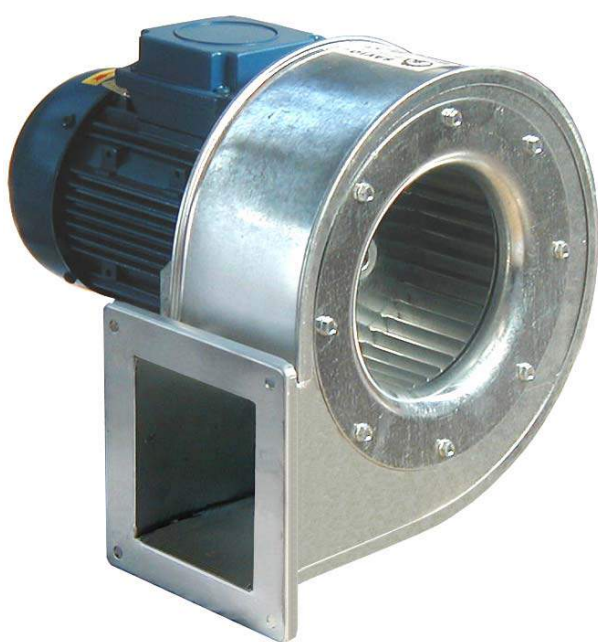
HIGH PRESSURE BLOWERS
CENTRIFUGAL AND AXIAL FANS
AIR FILTERS
AIR HANDLING UNITS
TUNNEL ENGINEERING



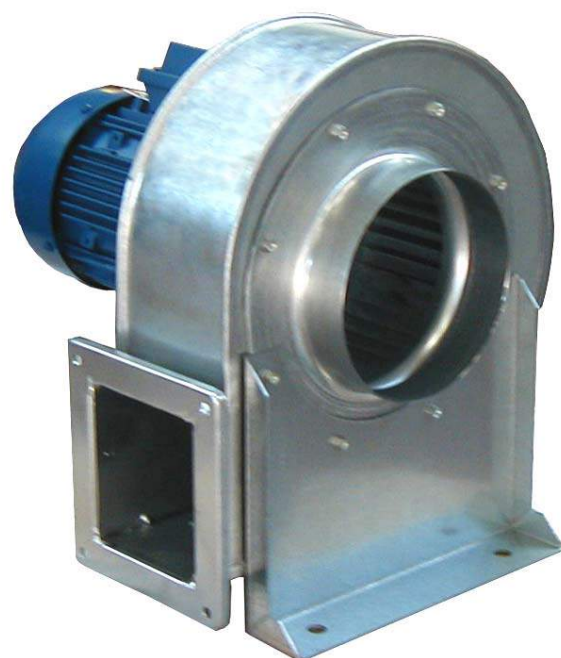
SAVIO S.r.l.



VENTILATORI CENTRIFUGHI
CENTRIFUGAL FANS
VENTILATEURS CENTRIFUGES
ZENTRIFUGAL VENTILATOREN



Serie S



Serie SCS

CARATTERISTICHE SERIE S – SCS

Ventilatori per aria pulita o leggermente polverosa.

Applicazioni : piccoli impianti di aspirazione e ventilazione, per raffreddamento apparecchiature elettriche, motori, macchine utensili.

Portata: da 60 a 2100 m³/h. Pressione totale: da 5 a 120 da Pa.

Temperatura max aria trasportata 90° C.

Gli aspiratori centrifughi della serie «S» e «SCS» installano ventole a pale in avanti e sono forniti di motore asincrono trifase

La versione con motore monofase viene fornita su richiesta.

La struttura è realizzata in lamiera di acciaio zincato.

Materiale girante, lamiera zincata.

SPECIFICATION SERIES S – SCS

Fans for clean or a little bit air.

Utilizations: little suction and ventilation plants, for cooling on concentrated points of electric devices, motors, machine tools.

Capacity: from 60 up 2100 m³/h. Total pressure: from 5 to 120 da Pa.

Temperature max of the carried air 90° C.

The centrifugal fans set «S» et «SCS» are provided with fan wheels and forward blades and have been supplied of three-phase induction motor.

At your request, the single-phase motor version can be supplied.

The structure is made in galvanized sheet iron.

Impeller material, galvanized sheet iron.

CARACTERISTIQUES SÉRIE S – SCS

Ventilateurs pour air propre ou légèrement poissiereux.

Utilisations: petitee installations d'aspiration et de ventilation, pour refroidir appareillages électriques, moteurs, machines-outils.

Débit : de 60 à 2100 m³/h. Pression Total: de 5 à 120 da Pa.

Température max de l'air transporté : 90° C.

Les ventilateurs centrifuges des séries «S» et «SCS» ont des aubes «à action» et sont fournis de moteur triphase (moteur monophasé sur commande).

La structure est en tôle zinguée.

Matériel de la roue, tôle galvanisée.

CHARAKTERISTISCHE SERIE S – SCS

Ventilator fuer saubere oder leicht staubige Luft.

Einsatzbereich: kleine Lueftung – Absauganlagen zur Kuehlung an konzentrierten Stellen von elektrischen Apparate, Motoren, Werkzeugmaschinen.

Förderkapazität: von 60 bis 2100 m³/h.

Gesamtdruck: von 5 bis 120 da Pa.

Hoechsttemperatur der gefoerderten Luft: 90° C.

Die Zentrifugenentluefter der Serie «S» «SCS» haben Fluegelraeder, ausgestatte mit Vorderradfluegel und sind dreiphasen Asynchromotoren lieferbar.

Die Version mit Einphasenmotor wird auf Anfrage geliefert.

Die Konstruktion wurde in verzinktes Blech ausgefuchrt.

Material des Laufrads, verzinktes Blech

TABELLA ORIENTAMENTI – TABLEAU D'ORIENTATION
TABLE OF DISCHARGE POSITION – TABELLE DER GAHÄUSESTELLUNGEN

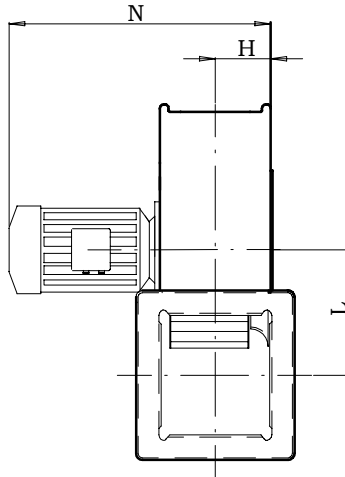
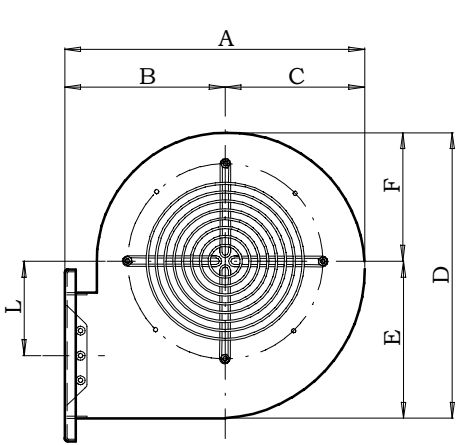
| SERIE S | | SERIE SCS | | | | | | A richiesta / On request Sur demande / Auf Anfrage | |
|-----------|--|------------|-------------|-------------|--------------|--------------|--------------|---|--------------|
| RD | | | | | | | | | |
| | | RD0 | RD45 | RD90 | RD135 | RD270 | RD315 | RD180 | RD225 |
| LG | | | | | | | | | |
| | | LG0 | LG45 | LG90 | LG135 | LG270 | LG315 | LG180 | LG225 |

ORIENTAMENTI NORME EUROVENT (VISTE LATO MOTORE)
ORIENTATIONS NORMES EUROVENT (VUE COTÉ MOTEUR)

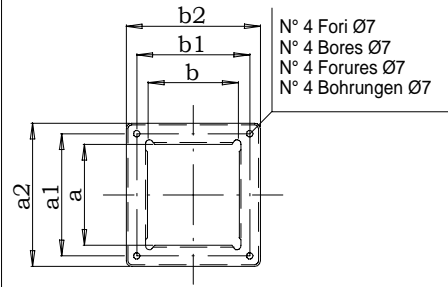
EUROVENT RULES ORIENTATIONS (MOTOR SIDE)
GEHÄUSES TELLUNGEN NACH EUROVENT-NORM VON ANTRIEBSSEITE GESEHEN

DIMENSIONI D'INGOMBRO E PESI.
 OVERALL DIMENSIONS AND WEIGHTS.
 DIMENSIONS D'ENCOMBREMENT ET POIDS.
 ABMESSUNGEN UND GEWICHTE.

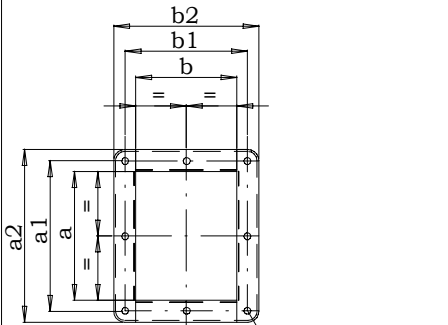
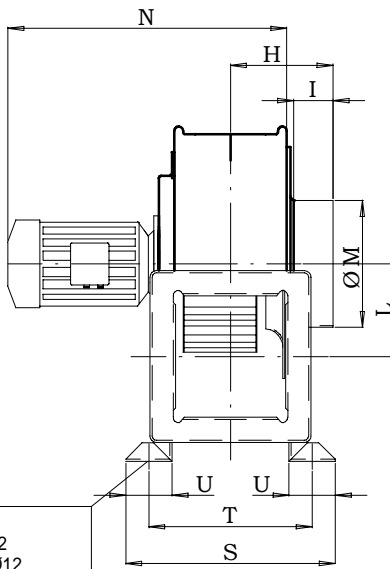
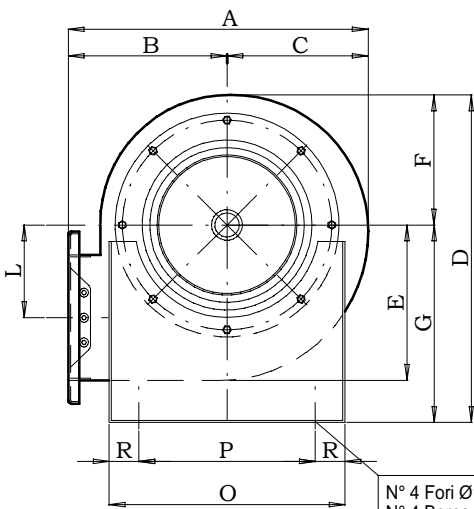
S



FLANGIA PREMENTE
 OUTLET FLANGE
 BRIDE EN REFOULEMENT
 FLANSCH DRYCKSEITIG



SCS



N° 4 Fori Ø12
 N° 4 Bores Ø12
 N° 4 Forures Ø12
 N° 4 Bohrungen Ø12

N° 8 Fori Ø7.5
 N° 8 Bores Ø7.5
 N° 8 Forures Ø7.5
 N° 8 Bohrungen Ø7.5

S-SCS

| TIPO-TYPE TYP-TYPE | Motore Motor Moteur Motor | Ventilatore Fan Ventilateur Ventilator | | | | | | | | | | | | | | Basamento Base Chassis Sockel | | | | | Flangia premente Outlet flange Bride en refolement Flansch dryckseitig | | | | N° Fori Holes Trous Bohrungen | Peso Weight Poids Gewicht (*) | |
|-----------------------|------------------------------------|---|-----|-----|-----|-----|-----|-----|-----|----|-----|-----|-----|-----|-----|--|-----|-----|-----|-----|---|-----|-----|-----|--|---|----|
| | | A | B | C | D | E | F | G | H | I | L | ØM | N | O | P | R | S | T | U | a | a1 | a2 | b | b1 | | | b2 |
| S 10/A | 56/B2 | 220 | 115 | 105 | 210 | 115 | 95 | - | 100 | - | 56 | - | 265 | - | - | - | - | - | 110 | 133 | 156 | 100 | 123 | 146 | 4 | 11 | |
| S 10/B | 56/B4 | 220 | 115 | 105 | 210 | 115 | 95 | - | 100 | - | 56 | - | 265 | - | - | - | - | - | 110 | 133 | 156 | 100 | 123 | 146 | 4 | 11 | |
| SCS 10/A | 56/B2 | 220 | 115 | 105 | 245 | 115 | 95 | 150 | 140 | 30 | 56 | 100 | 265 | 174 | 120 | 27 | 170 | 138 | 32 | 110 | 133 | 156 | 100 | 123 | 146 | 4 | 11 |
| SCS 10/B | 56/B4 | 220 | 115 | 105 | 245 | 115 | 95 | 150 | 140 | 30 | 56 | 100 | 265 | 174 | 120 | 27 | 170 | 138 | 32 | 110 | 133 | 156 | 100 | 123 | 146 | 4 | 11 |
| S 12/A | 63/B2 | 275 | 145 | 130 | 265 | 145 | 120 | - | 100 | - | 85 | - | 284 | - | - | - | - | - | 110 | 133 | 156 | 100 | 123 | 146 | 4 | 15 | |
| S 12/B | 63/A4 | 275 | 145 | 130 | 265 | 145 | 120 | - | 100 | - | 85 | - | 303 | - | - | - | - | - | 110 | 133 | 156 | 100 | 123 | 146 | 4 | 15 | |
| SCS 12/A | 63/B2 | 275 | 145 | 130 | 285 | 145 | 120 | 165 | 140 | 30 | 85 | 118 | 284 | 214 | 160 | 27 | 192 | 150 | 42 | 110 | 133 | 156 | 100 | 123 | 146 | 4 | 15 |
| SCS 12/B | 63/A4 | 275 | 145 | 130 | 285 | 145 | 120 | 165 | 140 | 30 | 85 | 118 | 303 | 214 | 160 | 27 | 192 | 150 | 42 | 110 | 133 | 156 | 100 | 123 | 146 | 4 | 15 |
| S 15/A | 71/B2 | 320 | 160 | 160 | 320 | 170 | 150 | - | 100 | - | 111 | - | 303 | - | - | - | - | - | 110 | 133 | 156 | 100 | 123 | 146 | 4 | 19 | |
| S 15/B | 71/A4 | 320 | 160 | 160 | 320 | 170 | 150 | - | 100 | - | 111 | - | 303 | - | - | - | - | - | 110 | 133 | 156 | 100 | 123 | 146 | 4 | 19 | |
| SCS 15/A | 71/B2 | 320 | 160 | 160 | 360 | 170 | 150 | 210 | 140 | 30 | 111 | 150 | 303 | 244 | 170 | 37 | 212 | 160 | 52 | 110 | 133 | 156 | 100 | 123 | 146 | 4 | 19 |
| SCS 15/B | 71/A4 | 320 | 160 | 160 | 360 | 170 | 150 | 210 | 140 | 30 | 111 | 150 | 303 | 244 | 170 | 37 | 212 | 160 | 52 | 110 | 133 | 156 | 100 | 123 | 146 | 4 | 19 |
| S 20/A | 80/A2 | 390 | 200 | 190 | 380 | 205 | 175 | - | 100 | - | 136 | - | 329 | - | - | - | - | - | 140 | 163 | 188 | 110 | 133 | 158 | 8 | 27 | |
| S 20/B | 80/B2 | 390 | 200 | 190 | 380 | 205 | 175 | - | 100 | - | 136 | - | 329 | - | - | - | - | - | 140 | 163 | 188 | 110 | 133 | 158 | 8 | 27 | |
| S 20/C | 71/A4 | 390 | 200 | 190 | 380 | 205 | 175 | - | 100 | - | 136 | - | 303 | - | - | - | - | - | 140 | 163 | 188 | 110 | 133 | 158 | 8 | 27 | |
| SCS 20/A | 80/A2 | 390 | 200 | 190 | 435 | 205 | 175 | 260 | 140 | 30 | 136 | 200 | 329 | 315 | 215 | 50 | 220 | 168 | 52 | 140 | 163 | 188 | 110 | 133 | 158 | 8 | 27 |
| SCS 20/B | 80/B2 | 390 | 200 | 190 | 435 | 205 | 175 | 260 | 140 | 30 | 136 | 200 | 329 | 315 | 215 | 50 | 220 | 168 | 52 | 140 | 163 | 188 | 110 | 133 | 158 | 8 | 27 |
| SCS 20/C | 71/A4 | 390 | 200 | 190 | 435 | 205 | 175 | 260 | 140 | 30 | 136 | 200 | 303 | 315 | 215 | 50 | 220 | 168 | 52 | 140 | 163 | 188 | 110 | 133 | 158 | 8 | 27 |

Tabella non impegnativa - The above data are unbinding - Tableau sans engagement - Mabe unverbindlich.

* Peso ventilatore in Kg. (completo di motore) - Fan weight in Kg. (including motor) - Poids du ventilateur en Kg. (complet avec moteur) - Ventilator Gewicht in Kg. (mit Motor).



- Le caratteristiche sotto riportate sono riferite al funzionamento con aria a +15°C alla pressione barometrica di 760 mmHg. Peso specifico 1,226 kg/m³ (caratteristiche in mandata)
 - The following tables show the characteristics of an operating device at air + 15° C, barometric pressure 760 mm Hg, specific gravity 1,226 kg/m³ (specifications in discharge stage)
 - Les caractéristiques mentionnées ci-dessous, sont rapportées au fonctionnement avec a ir à +15° C à la pression barométrique de 760 mm poids spécifique 1,226 kg/m³ (caractéristiques en soufflage)
 - Die in der Tabelle angezeigten Daten beziehen sich auf Luft bei einer Temperatur von +15°C, barometrischem Druck 760 mm Hg und auf ein spezifisches Gewicht der Luft von 1,226 kg/m³ (eigenschaften druckseitig)

| Tipo - Type Type - Typ. | n°.min. -1 | Lp dB(A) | Motore Motor Moteur Motor | kW inst. | V= m ³ /min | | | | | | | | | | | | | | | | | | | | | |
|----------------------------|------------|-------------|------------------------------------|-------------|------------------------|-----|-----|-----|-----|-----|-----|-----|-----|-----|-----|-----|-----|-----|-----|-----|-----|-----|-----|-----|-----|-----|
| | | | | | 1 | 2 | 3 | 4 | 5 | 5,6 | 6,3 | 7,1 | 8 | 9 | 10 | 11 | 12 | 14 | 16 | 18 | 20 | 22 | 25 | 31 | 35 | |
| RPM 3000 | | | | | | | | | | | | | | | | | | | | | | | | | | |
| S-SCS10/A | 2790 | 63 | 56 B2 | 0,12 | Pst. | 21 | 20 | 21 | 23 | 24 | 24 | 23 | 20 | 16 | 9 | | | | | | | | | | | |
| | | | | | Pt. | 21 | 21 | 23 | 26 | 28 | 29 | 30 | 28 | 27 | 23 | | | | | | | | | | | |
| S-SCS12/A | 2800 | 65 | 63 B2 | 0,25 | Pst. | 56 | 52 | 48 | 48 | 48 | 48 | 47 | 47 | 46 | 44 | 42 | 39 | 34 | 24 | 5 | | | | | | |
| | | | | | Pt. | 56 | 53 | 50 | 51 | 52 | 53 | 54 | 55 | 57 | 58 | 59 | 59 | 58 | 57 | 48 | | | | | | |
| S-SCS15/A | 2800 | 69 | 71 B2 | 0,55 | Pst. | 89 | 82 | 76 | 70 | 67 | 65 | 63 | 63 | 61 | 60 | 59 | 57 | 54 | 57 | 55 | 46 | 43 | | | | |
| | | | | | Pt. | 89 | 83 | 78 | 73 | 71 | 70 | 70 | 71 | 72 | 74 | 76 | 77 | 78 | 90 | 98 | 100 | 110 | | | | |
| S-SCS20/A | 2840 | 75 | 80 A2 | 0,75 | Pst. | 110 | 108 | 105 | 99 | 98 | 96 | 96 | 96 | 95 | 93 | 92 | 90 | 88 | 86 | 87 | 84 | 80 | | | | |
| | | | | | Pt. | 110 | 108 | 106 | 100 | 100 | 99 | 99 | 100 | 100 | 100 | 100 | 100 | 100 | 100 | 102 | 108 | 110 | 112 | | | |
| S-SCS20/B | 2840 | 76 | 80 B2 | 1,1 | Pst. | 110 | 108 | 105 | 99 | 98 | 96 | 96 | 95 | 95 | 93 | 92 | 90 | 88 | 86 | 87 | 84 | 80 | 74 | 69 | 42 | 21 |
| | | | | | Pt. | 110 | 108 | 106 | 100 | 100 | 99 | 99 | 99 | 100 | 100 | 100 | 100 | 100 | 100 | 102 | 108 | 110 | 112 | 113 | 120 | 120 |
| RPM 1500 | | | | | | | | | | | | | | | | | | | | | | | | | | |
| S-SCS10/B | 1390 | 53 | 56 B4 | 0,09 | Pst. | 7 | 5 | 4 | 2 | | | | | | | | | | | | | | | | | |
| | | | | | Pt. | 7 | 6 | 6 | 5 | | | | | | | | | | | | | | | | | |
| S-SCS12/B | 1390 | 55 | 63 A4 | 0,12 | Pst. | 12 | 10 | 11 | 12 | 12 | 12 | 9 | 5 | | | | | | | | | | | | | |
| | | | | | Pt. | 12 | 11 | 13 | 15 | 16 | 17 | 16 | 13 | | | | | | | | | | | | | |
| S-SCS15/B | 1390 | 57 | 71 A4 | 0,25 | Pst. | 25 | 19 | 16 | 17 | 18 | 18 | 17 | 17 | 15 | 10 | 6 | | | | | | | | | | |
| | | | | | Pt. | 25 | 20 | 18 | 20 | 22 | 23 | 24 | 25 | 26 | 24 | 23 | | | | | | | | | | |
| S-SCS20/C | 1390 | 59 | 71 A4 | 0,25 | Pst. | 29 | 27 | 25 | 24 | 22 | 20 | 19 | 19 | 20 | 19 | 19 | 18 | 17 | 15 | 11 | 7 | | | | | |
| | | | | | Pt. | 29 | 27 | 26 | 25 | 24 | 23 | 22 | 23 | 25 | 26 | 27 | 28 | 29 | 31 | 32 | 33 | | | | | |

- Tolleranza sulla portata ± 5%
- Capacity tolerance ± 5%
- Tolérance sur le débit ± 5%
- Fördertoleranz ± 5%.

I dati relativi alla rumorosità sono riferiti ad una misurazione in campo libero, alla distanza di 1,5 m. con ventilatore funzionante alla portata di massimo rendimento, con una tolleranza di +3 dB(A)
 The noise data are referred to a measurement taken in free field, at 1.5 m distance, with fan running at the maximum rate of efficiency, with a tolerance of +3 dB(A)

Les données relatives au bruit se réfèrent à une mesure en champ libre, à la distance de 1,5 m, lorsque le ventilateur fonctionne au débit maximal., avec une tolérance de +3 dB(A)

Die das Geräusch betreffenden Daten beziehen sich auf eine Messung auf freiem Feld in einer Entfernung von 1,5 m und Ventilator, funktionierend mit Höchstleistungskraft, einer Tolleranz von +3 dB(A).